

СХЕМА РАСПОЛОЖЕНИЯ ЗЕМЕЛЬНОГО УЧАСТКА
на кадастровом плане территории
«Газопровод межпоселковый д. Максимово - д. Дмитрово - д. Кузнецовка -
д. Дарьино - д. Боярниково - д. Степино - с. Луковниково Старицкого района Тверской области»

Кадастровый номер земельного участка 69:32:0000017:2

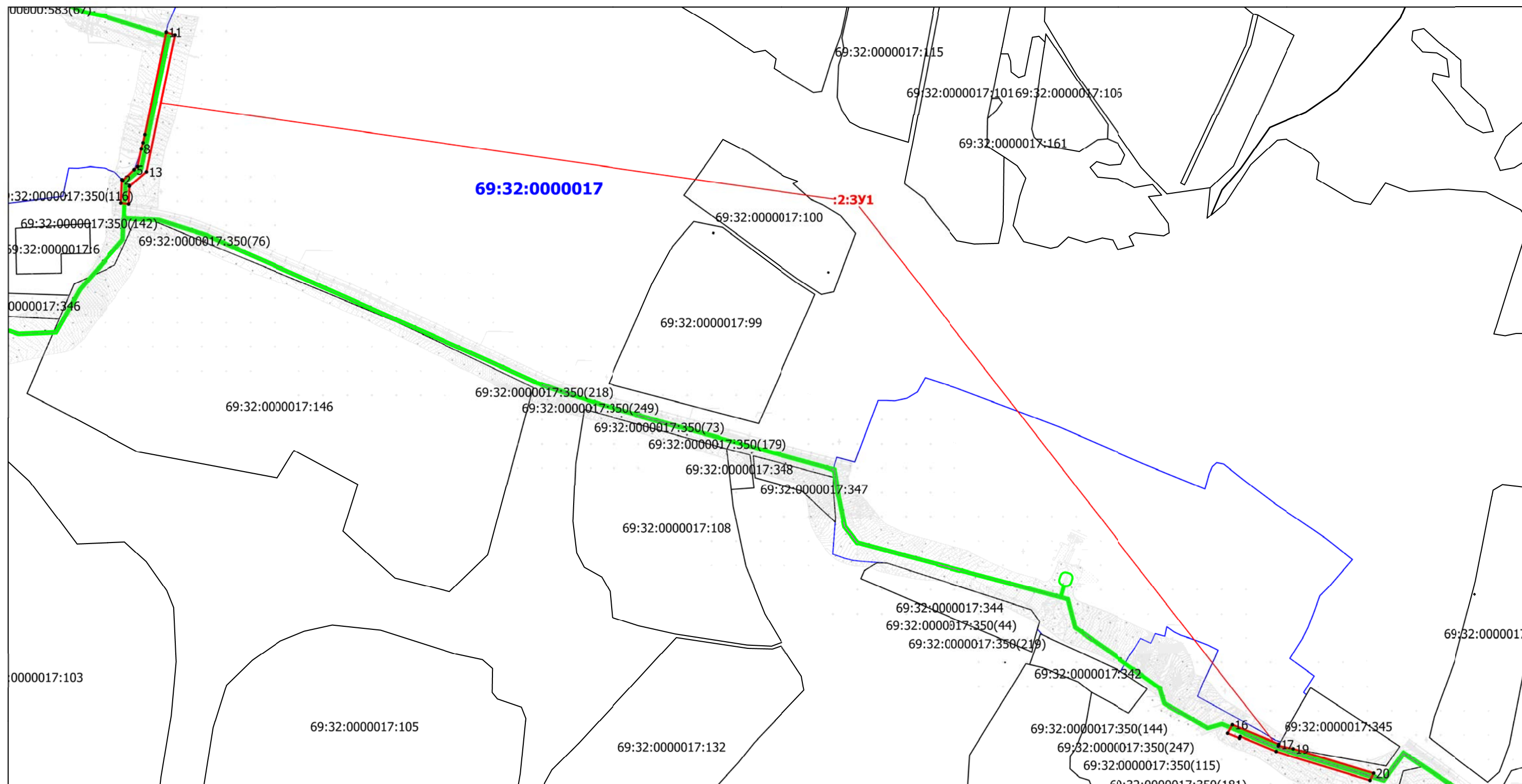
Местоположение земельного участка: Тверская обл, р-н Старицкий, с/пос Луковниковское, колхоз "Луковниковский"

Общая площадь земельного участка 69:32:0000017:2 - 25 518 567 кв. м

Площадь образуемого земельного участка 69:32:0000017:2:ЗУ1 - 11885 кв.м. (в границах 69:32:0000017:2)

Категория земель: Земли сельскохозяйственного назначения

Разрешенное использование: для сельскохозяйственного использования



Масштаб 1:8000

Схема расположения земельного участка

Координаты поворотных точек образуемого земельного участка 69:32:0000017:2:ЗУ1		
Обозначение характерных точек границ	Координаты, м	
	X	Y
1	269246.41	2182484.39
2	269294.02	2182486.50
3	269294.24	2182486.75
4	269292.66	2182488.28
5	269314.77	2182511.46
6	269315.51	2182511.75
7	269321.46	2182518.74
8	269357.72	2182526.27
9	269369.95	2182529.95
10	269386.95	2182533.71
11	269597.66	2182577.34
12	269591.93	2182595.33
13	269310.68	2182536.93
14	269280.89	2182501.94
15	269244.27	2182500.32
1	269246.41	2182484.39
16	268171.36	2184771.90
17	268131.48	2184867.03
18	268127.94	2184866.12
19	268121.97	2184898.29
20	268071.87	2185062.98
21	268057.41	2185055.52
22	268116.41	2184861.59
23	268147.25	2184788.03
24	268143.56	2184786.48
25	268153.71	2184762.28
16	268171.36	2184771.90

Система координат: МСК 69