

СХЕМА РАСПОЛОЖЕНИЯ ЗЕМЕЛЬНОГО УЧАСТКА
на кадастровом плане территории

«Газопровод межпоселковый д. Максимово - д. Дмитрово - д. Кузнецовка -
д. Дарьино - д. Боярниково - д. Степино - с. Луковниково Старицкого района Тверской области»

Кадастровый номер земельного участка 69:32:0000017:147

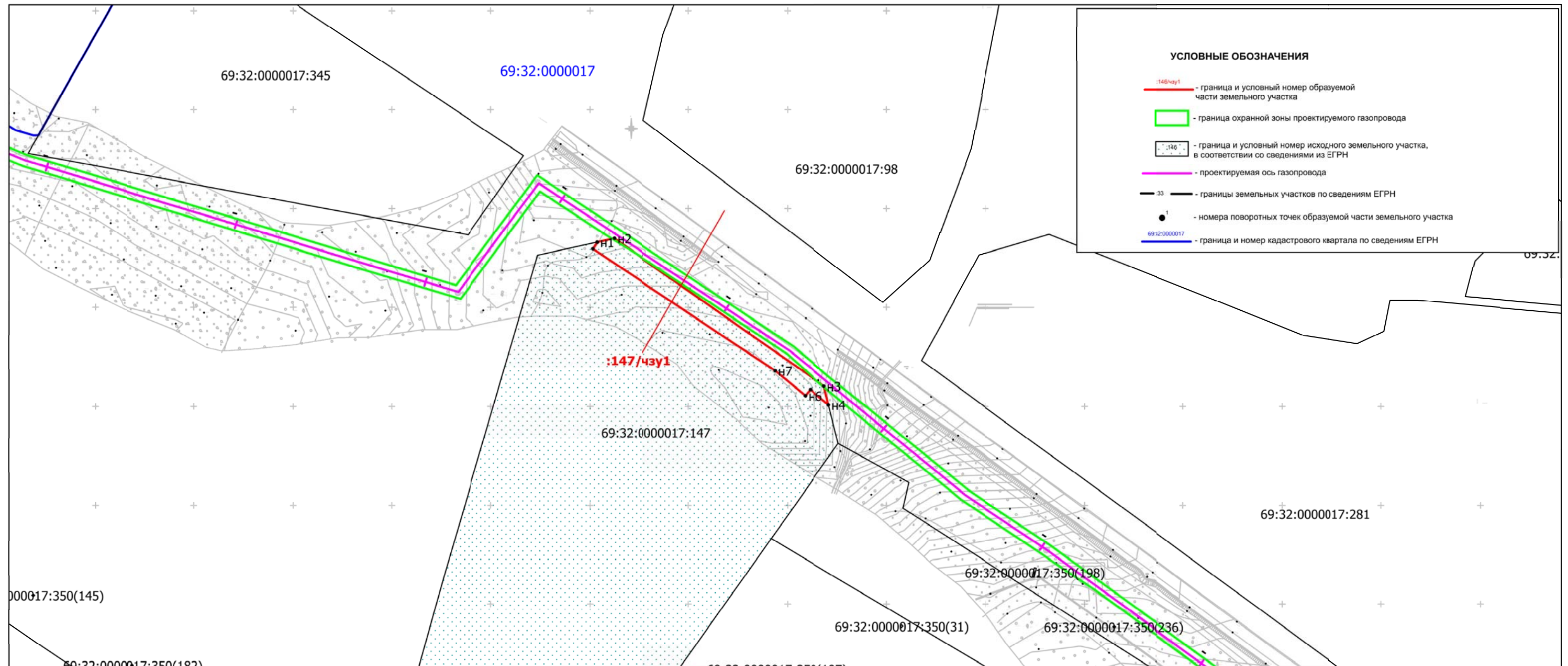
Местоположение земельного участка: обл. Тверская, р-н Старицкий, с/п Луковниковское, вблизи д. Боярниково

Общая площадь земельного участка 69:32:0000017:147 - 54 001 кв. м

Площадь части земельного участка 69:32:0000017:147/чзу1 - 1230 кв.м. (в границах 69:32:0000017:147)

Категория земель: земли сельскохозяйственного назначения

Разрешенное использование: для сельскохозяйственного использования



Масштаб 1:2000

Схема расположения земельного участка

Координаты поворотных точек образуемой части земельного участка 69:32:0000017:147/чзу1		
Обозначение характерных точек границ	Координаты, м	
	X	Y
н1	268083.01	2185153.54
н2	268084.93	2185162.25
н3	268010.16	2185268.50
н4	268000.76	2185270.84
н5	268008.47	2185261.47
н6	268005.38	2185258.93
н7	268017.97	2185243.63
н8	268079.61	2185151.41
н9	268082.94	2185153.64

Система координат: МСК 69