

К _____

от _____ № _____

СХЕМА ГРАНИЦ
предполагаемых к использованию земель или части земельного участка
на кадастровом плане территории

Обозначение части земельного участка (части территории) 69:32:0000006:2/чзу1		
Площадь части земельного участка (части территории) 2085м²		
Обозначение характерных точек границ	Координаты, м	
	X	Y
1	2	3
54	265264,3	2233983,29
55	265284,75	2234161,87
56	265309,84	2234314,69
57	265311,3	2234319,95
58	265312,56	2234319,6
59	265314,27	2234325,35
60	265307,12	2234327,32
61	265303,97	2234315,98
62	265278,8	2234162,69
63	265258,42	2233984,63
Обозначение части земельного участка (части территории) 69:32:0000006:2/чзу2		
Площадь части земельного участка (части территории) 827м²		
1	265369,17	2234360,37
2	265355,97	2234340,7
3	265347,32	2234316,25
4	265337,37	2234318,99
5	265335,68	2234313,24
6	265351,44	2234308,9
7	265352,7	2234313,48
8	265354,01	2234317,18
9	265362,51	2234314,22
10	265369,49	2234333,94
11	265384,8	2234356,73
Обозначение части земельного участка (части территории) 69:32:0000006:2/чзу3		
Площадь части земельного участка (части территории) 5955м²		
12	267622,61	2236079,35
13	267621,58	2236074,23
14	267424,32	2235840,71
15	267338,78	2235776,54
16	267256,14	2235712,57
17	267264,24	2235699,87
18	267348,34	2235764,95
19	267342,94	2235772,15
20	267392,81	2235809,57
21	267398,21	2235802,37

22	267412,83	2235813,34
23	267407,43	2235820,54
24	267428,46	2235836,32
25	267509,56	2235932,33
26	267516,44	2235926,52
27	267635,52	2236067,49
28	267636,55	2236072,58
29	267627,72	2236074,36
30	267628,5	2236078,23

Обозначение части земельного участка
(части территории) **69:32:0000006:2/чзу4**

Площадь части земельного участка
(части территории) **665м²**

33	267775,97	2236102,83
34	267758,49	2236098,14
35	267745,52	2236088,17
70	267810,64	2236087,45
71	267793,90	2236100,53
72	267796,46	2236102,61

Обозначение части земельного участка
(части территории) **69:32:0000006:2/чзу5**

Площадь части земельного участка
(части территории) **1707м²**

38	268485,03	2236502,34
39	268375,32	2236432,56
40	268388,51	2236423,17
41	268473,85	2236477,45
42	268469,02	2236485,04
43	268490,42	2236498,66

Обозначение части земельного участка
(части территории) **69:32:0000006:2/чзу6**

Площадь части земельного участка
(части территории) **509м²**

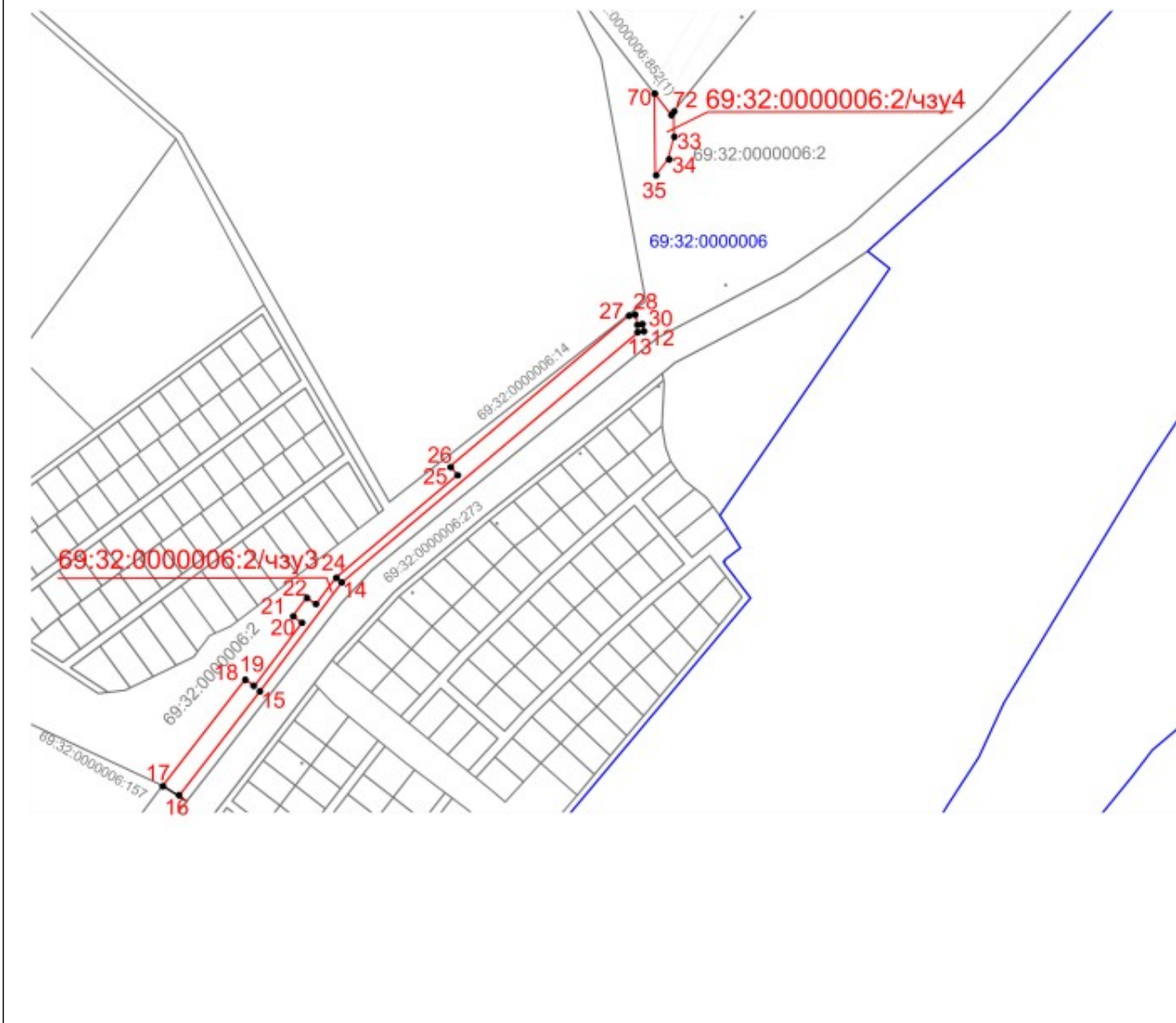
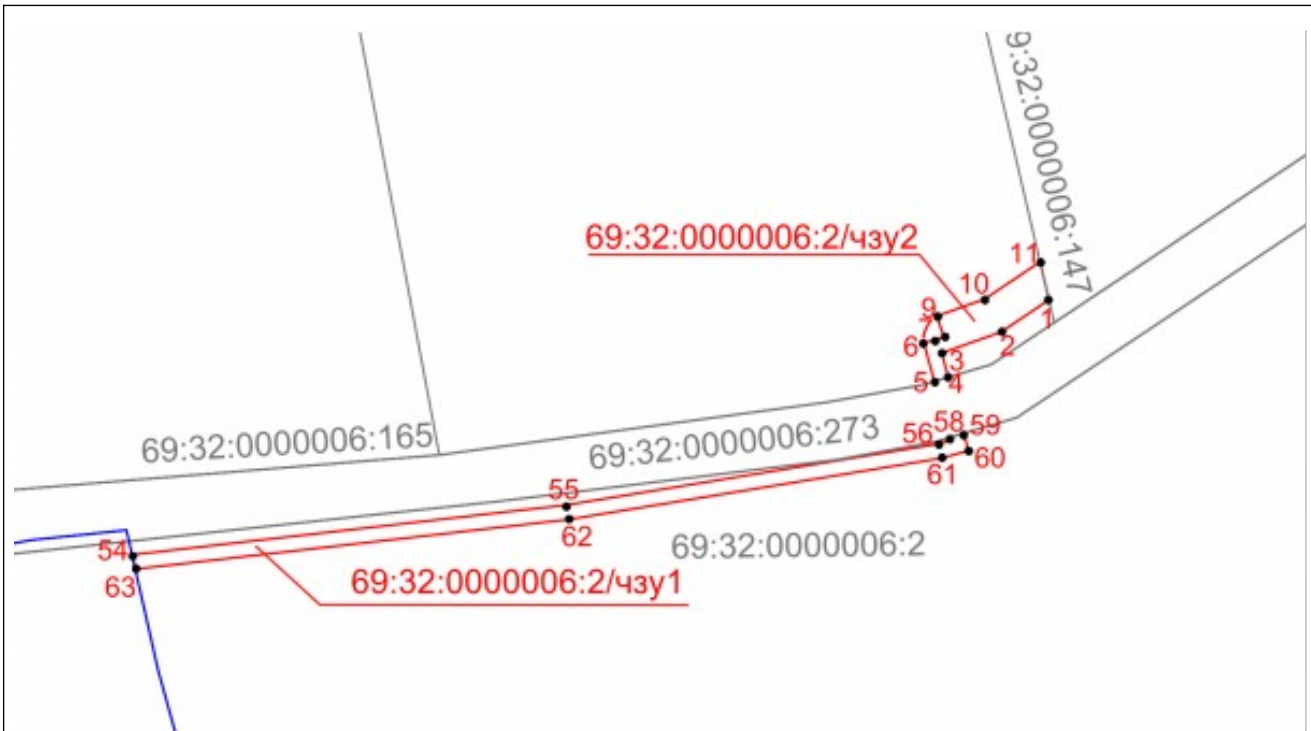
44	268603,1	2236577,43
45	268530,99	2236531,57
46	268535,8	2236527,52
47	268606,87	2236572,72

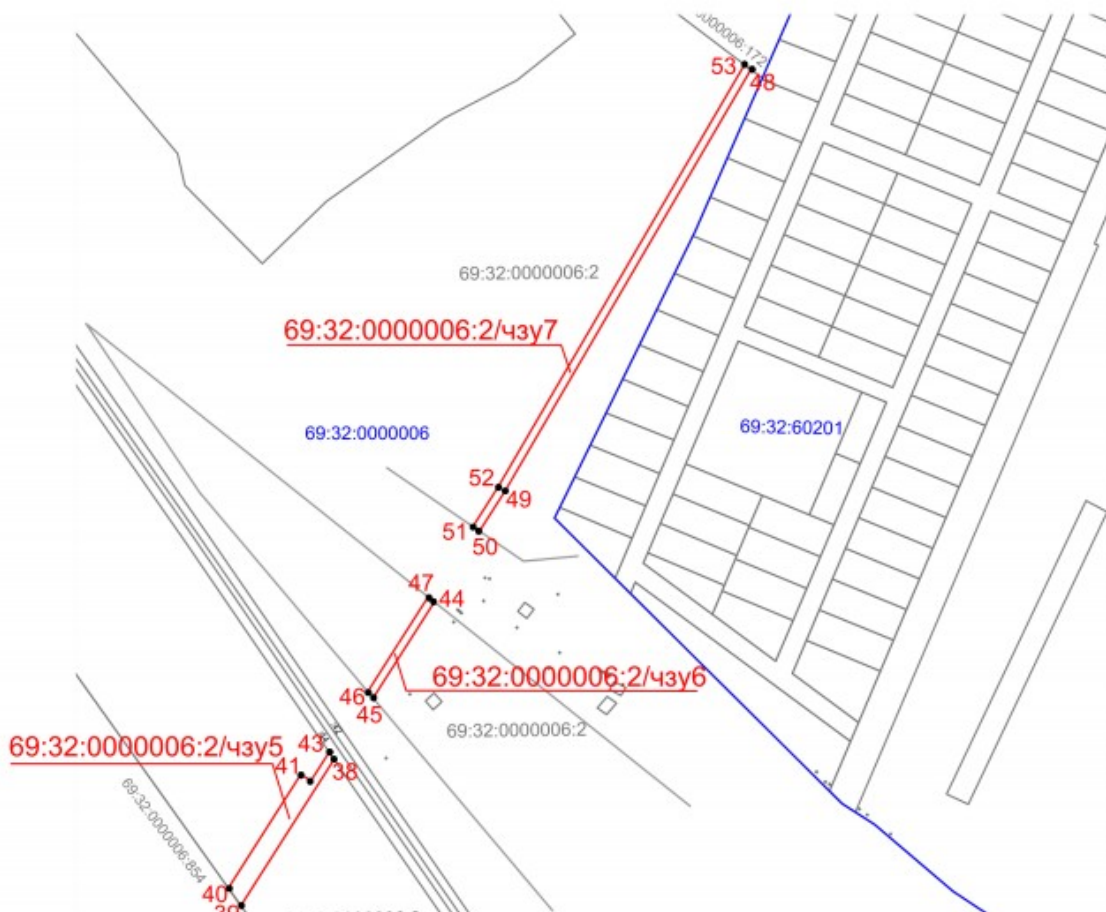
Обозначение части земельного участка
(части территории) **69:32:0000006:2/чзу7**

Площадь части земельного участка
(части территории) **240м²**

48	269002,22	2236814,34
49	268686,2	2236630,29
50	268656,16	2236611,18
51	268659,55	2236606,23
52	268689,32	2236625,16
53	269005,88	2236809,52

Система координат МСК 69, метод определения координат картометрический





Условные обозначения:

- - характерная точка границы, сведения о которой позволяют однозначно определить ее положение на местности;
- 1 - обозначение новой характерной точки;
- (red) - граница участка, предполагаемого к использованию;
- (black) - существующая часть границы, имеющаяся в ЕГРН сведения о которой достаточны для определения её местоположения;
- :00 - земельные участки учтенные в ЕГРН;
- (blue) - линии кадастрового деления;
- 69:00:0000000 - номера кварталов кадастрового деления;
- 69:00:000000:00/чзy1 - часть территории предполагаемой к использованию;

Пользователь: _____

М.П. _____